

BIJLAGE

Graaf de Ferraris - Inventaris - 20-12-21

Project: Graaf de Ferraris building

Site address: Koning Albert II-laan 20, 1000 - Brussel, België

Categorieën

Categorieën / Deuren

Nr	Subject	Category	Room	Status
1.15	Brandwerende deuren	CAT / DEUR	LOC / N HS	Geschikt voor hergebruik elders
1.01	Dubbele metalen deuren met bovendorpel	CAT / DEUR	LOC / NO	Geschikt voor hergebruik elders
1.08	Dubbele glazen deuren	CAT / DEUR	LOC / NO	Geschikt voor hergebruik elders
1.12	Sectionaaldeuren	CAT / DEUR	LOC / NO	Geschikt voor hergebruik elders
1.30	Schuifdeuren RF60 incl. rail	CAT / DEUR	LOC / ALL	Ter plaatse te hergebruiken

Categorieën / Kozijnen

1.25	Raamkozijnen	CAT / KOZIJNEN	LOC / N HS	Te hergebruiken ter plaatse
------	--------------	----------------	------------	-----------------------------

Categorieën / Scheidingswanden

1.06	Glazen scheidingswanden	CAT / SCHEIDINGSWAN DEN	LOC / N HS	Geschikt voor hergebruik elders
1.14	Panelen in hogedruklaminaat (HPL)	CAT / SCHEIDINGSWAN DEN	LOC / N HS	Geschikt voor hergebruik elders
1.22	Massieve scheidingswanden	CAT / SCHEIDINGSWAN DEN	LOC / N HS	Te hergebruiken ter plaatse

Categorieën / Sanitair

1.13	Sanitaire uitrusting	CAT / SANITAIR	LOC / N HS	Geschikt voor hergebruik elders
1.03	Douchematerialen	CAT / SANITAIR	LOC / NO	Geschikt voor hergebruik elders

Categorieën / Verlichting

1.19	Wandlampen - Lifthal	CAT / VERLICHTING	LOC / N HS	Geschikt voor hergebruik elders
1.02	Verlichting - Receptie	CAT / VERLICHTING	LOC / NO	Ter plaatse te hergebruiken

Categorieën / Meubilair

1.04	Metalen of houten lockers	CAT / MEUBILAIR	LOC / N HS	Geschikt voor hergebruik elders
1.11	Diverse meubelen	CAT / MEUBILAIR	LOC / N HS	Geschikt voor hergebruik elders
1.24	Kitchenettes	CAT / MEUBILAIR	LOC / N HS	Geschikt voor hergebruik elders

Categorieën / Andere

1.07	Agenda-display - Vergaderzaal	CAT / ANDERE	LOC / N HS	Geschikt voor hergebruik elders
1.10	Multimedia-apparaten	CAT / ANDERE	LOC / N HS	Geschikt voor hergebruik elders
1.18	Sport- en fitnessuitrusting	CAT / ANDERE	LOC / NO	Geschikt voor hergebruik elders
1.28	Luifel - Hoofdingang	CAT / ANDERE	LOC / NO	Ter plaatse te hergebruiken
1.27	Liften	CAT / ANDERE	LOC / ALL	Geschikt voor hergebruik elders

Categorieën / Vloerbedekkingen

1.17	Tapijttegels	CAT / VLOERBED.	LOC / N HS	Geschikt voor hergebruik elders
1.20	Bekledingen van steen - vloeren en wanden	CAT / VLOERBED.	LOC / N HS	Geschikt voor hergebruik elders
1.26	Technische verhoogde vloer	CAT / VLOERBED.	LOC / N HS	Geschikt voor hergebruik elders

Categorieën / Plafonds

1.23	Hangende valse plafonds	CAT / PLAFOND	LOC / N HS	Ter plaatse te hergebruiken
1.35	Halfharde isolatiepanelen	CAT / PLAFOND	LOC / ALL	Geschikt voor hergebruik elders

Categorieën / Technische uitrusting

1.32	HVAC-systemen	CAT / TECHNISCH	LOC / N-1	Geschikt voor hergebruik elders
1.33	Hydrofoorgroep	CAT / TECHNISCH	LOC / N-1	Geschikt voor hergebruik elders
1.34	Circulatiepompen	CAT / TECHNISCH	LOC / N-1	Geschikt voor hergebruik elders
1.21	Brandslanghaspels	CAT / TECHNISCH	LOC / ALL	Geschikt voor hergebruik elders
1.29	Convectoren	CAT / TECHNISCH	LOC / ALL	Geschikt voor hergebruik elders
1.31	Elektrische voorzieningen	CAT / TECHNISCH	LOC / ALL	Geschikt voor hergebruik elders

Categorieën

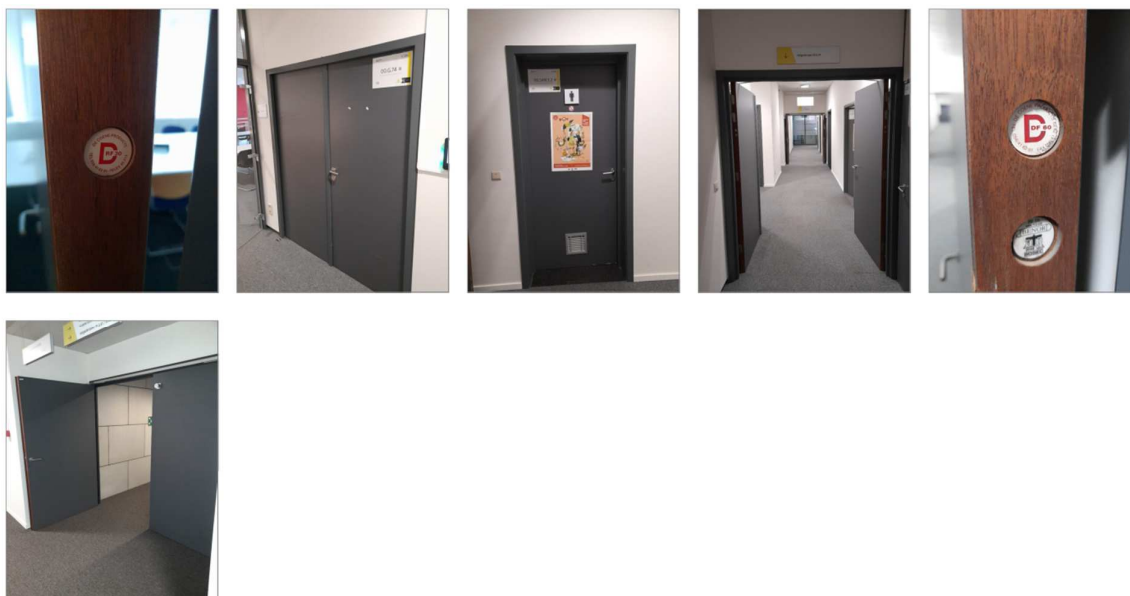
Categorieën / Deuren

1.15 Title: **Brandwerende deuren**
List: Inventarisatie hergebruik
Status: **Geschikt voor hergebruik elders**
Category: Categorieën / Deuren
Room: Locatie / Bovengrondse verdiepingen

Brandwerende deuren

Bijna alle deuren in het gebouw zijn RF30 of RF60 modellen. Deze deuren hebben een aanzienlijke materiële waarde en zijn herbruikbaar. De meeste hebben standaardafmetingen en zijn in goede algemene staat.

Ze zijn over het algemeen ingebouwd in een metalen frame.



1.01 Title: **Dubbele metalen deuren met bovendorpel**
List: Inventarisatie hergebruik
Status: **Geschikt voor hergebruik elders**
Category: Categorieën / Deuren
Room: Plaats / Benedenverdieping

Dubbele metalen deuren met bovendorpel

Dit type deur kan in theorie worden gedemonteerd voor hergebruik elders. Niettemin is de kans op het vinden van een koper beperkt. Hergebruik ter plaatse lijkt geschikter gezien de specifieke afmetingen en het feit dat ze een onderdeel vormen van het architectonische karakter van het gebouw.



MCS_2100400018_00NT

1.08 Title: **Dubbele glazen deuren**
List: Inventarisatie hergebruik
Status: **Geschikt voor hergebruik elders**
Category: Categorieën / Deuren
Room: Plaats / Benedenverdieping

Dubbele glazen deuren

Dit zijn gemakkelijk te verwijderen elementen. Hergebruik is meestal mogelijk in kantoorinrichting, hoewel voorbeelden van hergebruik nog relatief beperkt zijn.

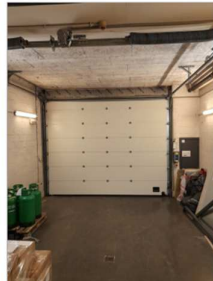


MCS_2100400018_00NT

1.12 Title: **Sectionaaldeuren**
List: Inventarisatie hergebruik
Status: **Geschikt voor hergebruik elders**
Category: Categorieën / Deuren
Room: Plaats / Benedenverdieping

Sectionaaldeuren

De sectionaaldeuren zijn in uitstekende staat en gemakkelijk te demonteren. Ze hebben doorgaans standaardafmetingen en zijn dus uitstekend geschikt voor hergebruik.



MCS_2100400018_00NT

1.30 Title: **Schuifdeuren RF60 incl. rail**
List: Inventarisatie hergebruik
Status: Ter plaatse te hergebruiken
Category: Categorieën / Deuren
Room: Locatie / Alle niveaus

Schuifdeuren RF60 incl. rail

Deze (meestal niet zichtbare) elementen zijn ter plaatse herbruikbaar bij de uitgang van de lifthal, ongeacht de toekomstige bestemming die wordt gekozen.



MCS_2100400018_05

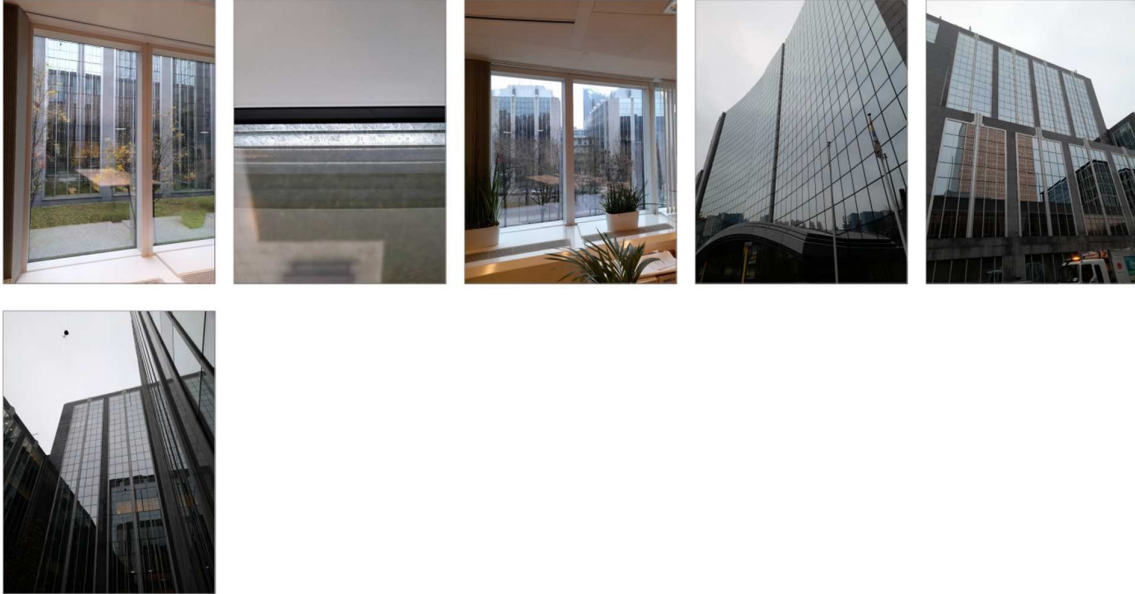
Categorieën / Kozijnen

1.25 Title: **Raamkozijnen**
List: Inventarisatie hergebruik
Status: Ter plaatse te hergebruiken
Category: Categorieën / Kozijnen
Room: Locatie / Bovengrondse verdiepingen

Raamkozijnen

Alle binnen- (patio) en buitengevels van het gebouw zijn van glas. Hergebruik op een andere locatie van dit soort elementen heeft, voor zover wij weten, nog nooit plaatsgevonden.

Het glas (ref. 'plooppane 01.96') en de kozijnen moeten nader worden onderzocht om de energieprestaties en de overeenstemming met de huidige normen te bepalen.



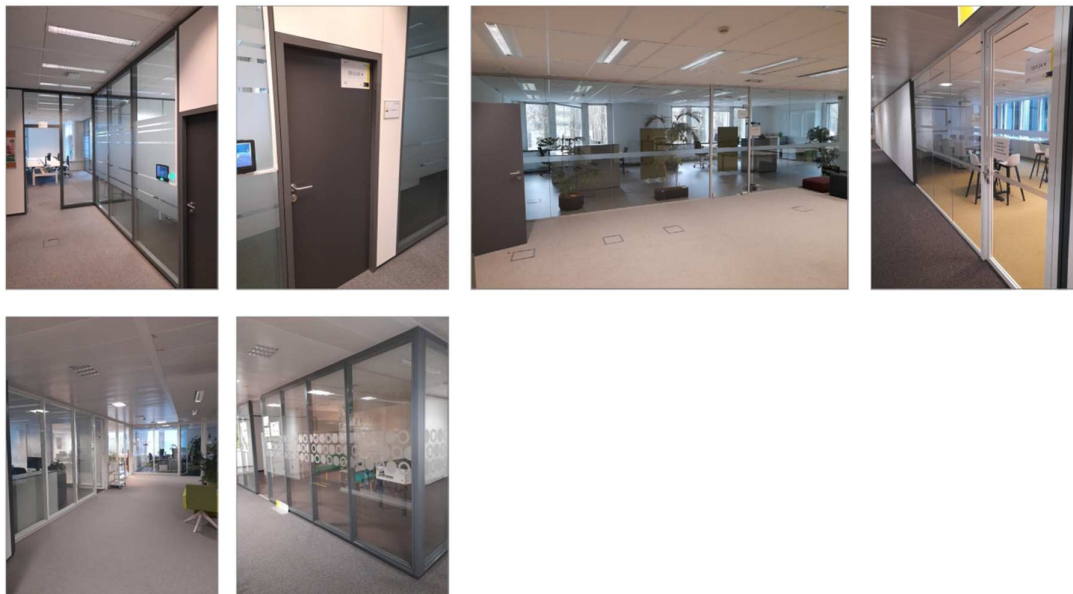
Categorieën / Scheidingswanden

1.06 Title: **Glazen scheidingswanden**
List: Inventarisatie hergebruik
Status: **Geschikt voor hergebruik elders**
Category: Categorieën / Scheidingswanden
Room: Locatie / Bovengrondse verdiepingen

Glazen scheidingswanden

Op alle bovengrondse verdiepingen, met uitzondering van de bovenste verdieping, zijn regelmatig glazen scheidingswanden aanwezig. Glazen scheidingswanden zijn een goed voorbeeld van materialen met een hoog hergebruikpotentieel.

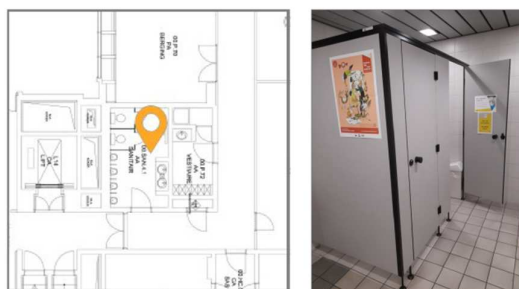
Niettemin worden dergelijke elementen momenteel op ad hoc-basis hergebruikt, zonder systematische opslag voor doorverkoop. Sommige actoren beginnen deze praktijken echter toe te passen.



1.14 Title: **Panelen in hogedruklaminaat (HPL)**
List: Inventarisatie hergebruik
Status: **Geschikt voor hergebruik elders**
Category: Categorieën / Scheidingswanden
Room: Locatie / Bovengrondse verdiepingen

Panelen in hogedruklaminaat (HPL)

HPL-panelen zijn hoogwaardige materialen die zeer duurzaam zijn in de tijd. Ze kunnen selectief worden gedemonteerd voor hergebruik.



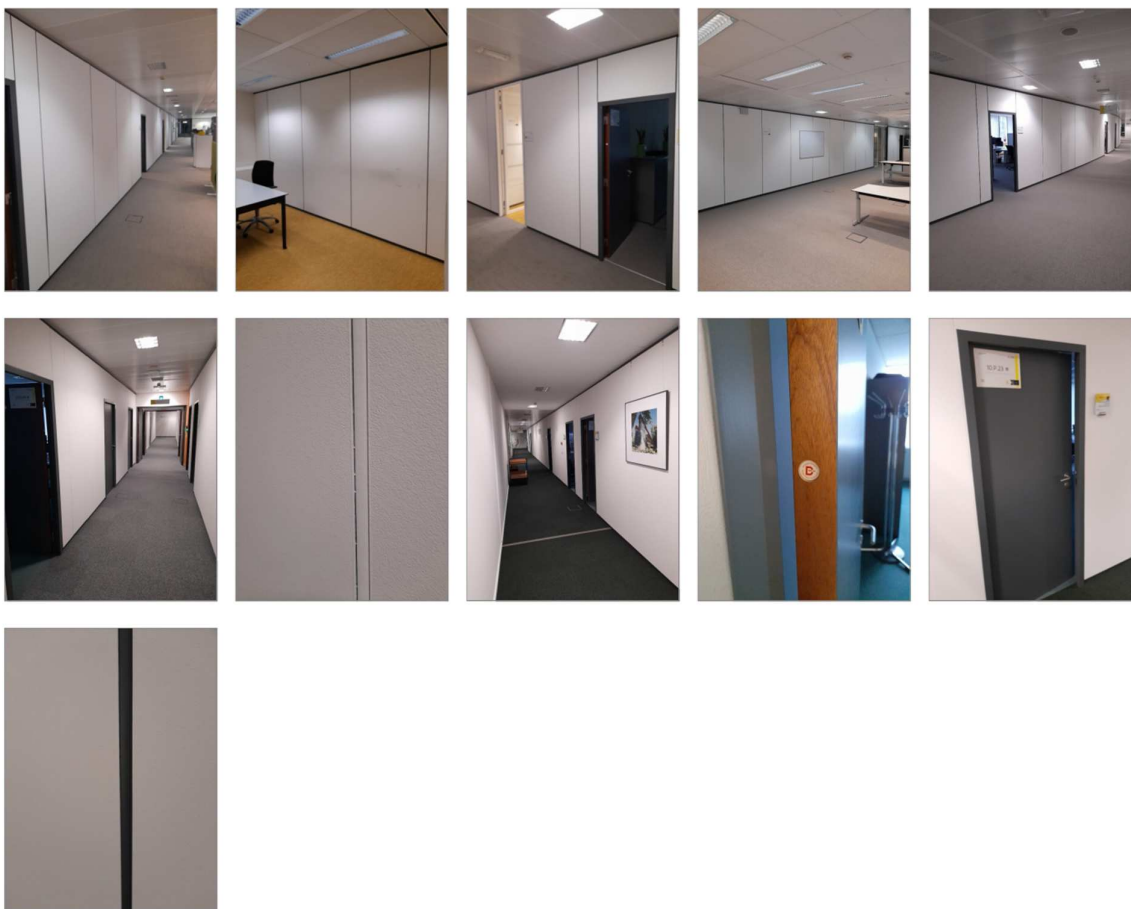
MCS_2100400018_00NT

1.22 Title: **Massieve scheidingswanden**
List: Inventarisatie hergebruik
Status: **Ter plaatse te hergebruiken**
Category: Categorieën /
Scheidingswanden
Room: Locatie / Bovengrondse verdiepingen

Massieve scheidingswanden

Massieve scheidingswanden zijn in grote hoeveelheden aanwezig op elke bovengrondse verdieping van het gebouw. Met uitzondering van glazen scheidingswanden (zie punt 1.06), zijn deze samengesteld uit metalen stijlen en houten panelen. Deze panelen werden ter plaatse wit geschilderd.

De geïntegreerde deuren zijn van het type RF30 en zijn ingebouwd in een metalen frame (zie punt 1.15)



Categorieën / Sanitair

1.13 Title: **Sanitaire uitrusting**
List: Inventarisatie hergebruik
Status: **Geschikt voor hergebruik elders**
Category: Categorieën / Sanitair
Room: Locatie / Bovengrondse verdiepingen

Sanitaire uitrusting

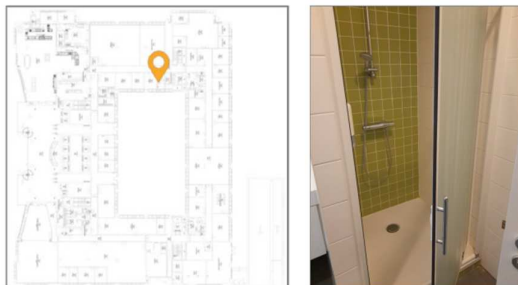
De elementen van de sanitaire uitrusting zijn herbruikbaar. Vrijstaande toiletten zijn echter aan het verdwijnen ten voordele van wandtoiletten met een ingebouwd reservoir.



1.03 Title: **Douchematerialen**
List: Inventarisatie hergebruik
Status: **Geschikt voor hergebruik elders**
Category: Categorieën / Sanitair
Room: Plaats / Benedenverdieping

Douchematerialen

Douchematerialen zijn een voorbeeld van materialen die selectief kunnen worden gedemonteerd om ze een tweede leven te geven (douchebak, deur, recente kranen, enz.).



MCS_2100400018_00NT

Categorieën / Verlichting

- 1.19 Title: **Wandlampen - Lifthal**
List: Inventarisatie hergebruik
Status: **Geschikt voor hergebruik elders**
Category: Categorieën / Verlichting
Room: Locatie / Bovengrondse verdiepingen

Wandlampen - Lifthal

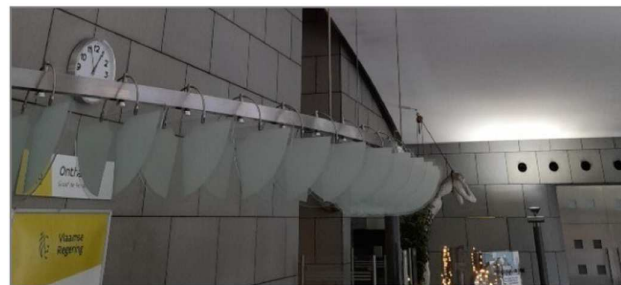
Esthetisch mooie wandlampen kunnen gemakkelijk een tweede leven vinden via gespecialiseerde verkopers. Ze worden gewoonlijk opnieuw bedraad om ze aan te passen aan de led-technologie voordat ze opnieuw op de markt worden gebracht.



MCS_2100400018_00NT

-
- 1.02 Title: **Verlichting - Receptie**
List: Inventarisatie hergebruik
Status: **Ter plaatse te hergebruiken**
Category: Categorieën / Verlichting
Room: Plaats / Benedenverdieping

Verlichting - Receptie



MCS_2100400018_00NT

Categorieën / Meubilair

1.04 Title: **Metalen of houten lockers**
List: Inventarisatie hergebruik
Status: **Geschikt voor hergebruik elders**
Category: Categorieën / Meubilair
Room: Locatie / Bovengrondse verdiepingen

Metalen of houten lockers

Er zijn op elke verdieping blokken met lockers aanwezig. Deze elementen kunnen worden teruggewonnen om ze te herbruiken in het nieuwe project of in een ander project. De aanwezigheid van alle sleutels is een voorwaarde voor het hergebruik ervan.

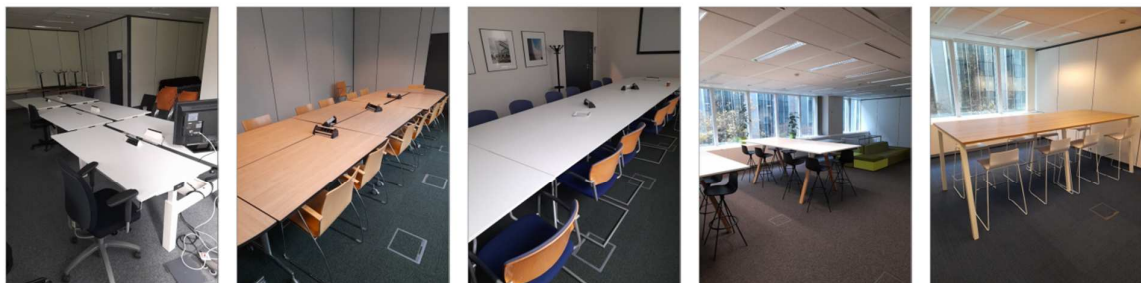
1.11 Title: **Diverse meubelen**
List: Inventarisatie hergebruik
Status: **Geschikt voor hergebruik elders**
Category: Categorieën / Meubilair
Room: Locatie / Bovengrondse verdiepingen



Diverse meubelen

Het gebouw bevat een grote hoeveelheid modern meubilair van hoge kwaliteit, in uitstekende staat.

Deze voorwerpen hebben een groot potentieel voor hergebruik ter plaatse of op de tweedehandsmarkt.



- 1.24 Title: **Kitchenettes**
List: Inventarisatie hergebruik
Status: **Geschikt voor hergebruik elders**
Category: Categorieën / Meubilair
Room: Locatie / Bovengrondse verdiepingen

Kitchenettes

De meeste keukens verkeren in uitstekende staat en kunnen ter plaatse en elders worden hergebruikt.



MCS_2100400018_01NT

Categorieën / Andere

- 1.07 Title: **Agenda-display - Vergaderzaal**
List: Inventarisatie hergebruik
Status: **Geschikt voor hergebruik elders**
Category: Categorieën / Andere
Room: Locatie / Bovengrondse verdiepingen

Agenda-display - Vergaderzaal

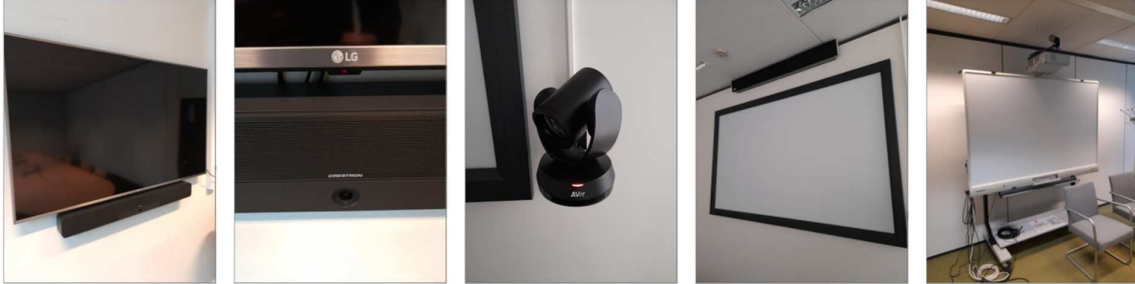
Displays bij de ingangen van de vergaderzalen en volledig herbruikbaar in soortgelijke toepassingen.



MCS_2100400018_00NT

1.10 Title: **Multimedia-apparaten**
List: Inventarisatie hergebruik
Status: **Geschikt voor hergebruik elders**
Category: Categorieën / Andere
Room: Locatie / Bovengrondse verdiepingen

Multimedia-apparaten



1.18 Title: **Sport- en fitnessuitrusting**
List: Inventarisatie hergebruik
Status: **Geschikt voor hergebruik elders**
Category: Categorieën / Andere
Room: Plaats / Benedenverdieping

Sport- en fitnessuitrusting

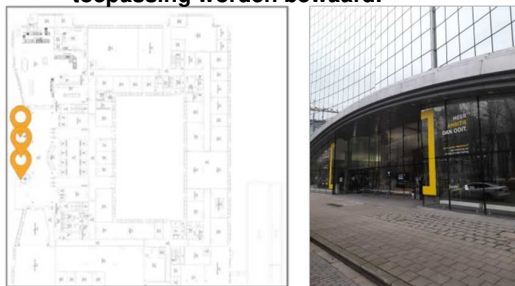


MCS_2100400018_00NT

1.28 Title: **Luifel - Hoofdingang**
List: Inventarisatie hergebruik
Status: **Ter plaatse te hergebruiken**
Category: Categorieën / Andere
Room: Plaats / Benedenverdieping

Luifel - Hoofdingang

De luifel is een integraal onderdeel van het architectonische karakter van het gebouw. De onderdelen ervan hebben zo goed als geen kans op hergebruik indien ze niet voor hun huidige toepassing worden bewaard.



MCS_2100400018_00NT

1.27 Title: **Liften**
List: Inventarisatie hergebruik
Status: **Geschikt voor hergebruik elders**
Category: Categorieën / Andere
Room: Locatie / Alle niveaus

Liften

In geval van afbraak recupereren erkende specialisten delen van de cabines en het mechanisme voor hergebruik.

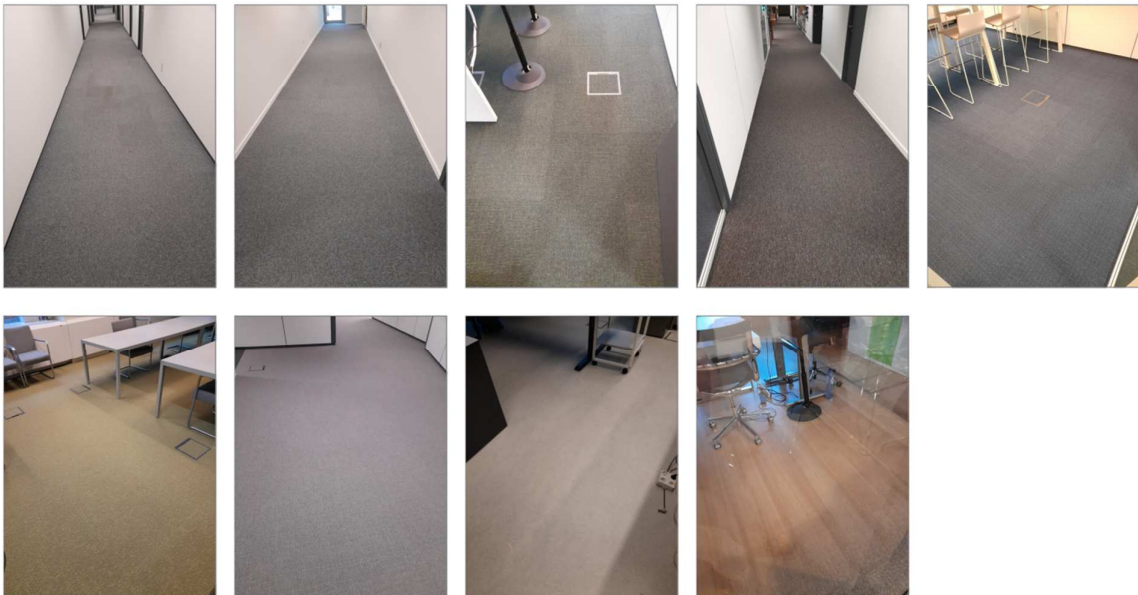


Categorieën / Vloerbedekkingen

1.17 Title: **Tapijttegels**
List: Inventarisatie hergebruik
Status: **Geschikt voor hergebruik elders**
Category: Categorieën / Vloerbedekkingen
Room: Locatie / Bovengrondse verdiepingen

Tapijttegels

De vloeren in de gangen en kantoren zijn voor het grootste deel bedekt met tapijten van goede kwaliteit en verkeren in een goede algemene staat. Sommige actoren bieden diensten aan voor het reinigen van de tegels voor hergebruik.



1.20 Title: **Bekledingen van steen - vloeren en wanden**
List: Inventarisatie hergebruik
Status: **Geschikt voor hergebruik elders**
Category: Categorieën / Vloerbedekkingen
Room: Locatie / Bovengrondse verdiepingen

Bekledingen van steen - vloeren en wanden

Stenen vloerbekledingen worden vaak gelijmd, wat het moeilijk maakt ze te verwijderen zonder het materiaal te beschadigen. Wandbekleding kan selectief worden gedemonteerd voor hergebruik. Het overnamepotentieel wordt als middelmatig beschouwd, gezien de grote hoeveelheid die beschikbaar is.



1.26 Title: **Technische verhoogde vloer**
List: Inventarisatie hergebruik
Status: **Geschikt voor hergebruik elders**
Category: Categorieën / Vloerbedekkingen
Room: Locatie / Bovengrondse verdiepingen

Technische verhoogde vloer

Op vele plaatsen in de vloer zijn vloerdozen aanwezig. Hun aanwezigheid doet de vraag rijzen naar het bestaan van een technische verhoogde vloer. Het geluid van de vloer wijst eerder op de aanwezigheid van uitsparingen in het beton voor de bedrading.

Er bestaat een tweedehandsmarkt voor deze elementen. Het hergebruik van technische verhoogde vloeren vindt in Frankrijk regelmatig plaats, terwijl in België de eerste proefwerven worden uitgevoerd.



Categorieën / Plafonds

1.23 Title: **Hangende valse plafonds**
List: Inventarisatie hergebruik
Status: **Ter plaatse te hergebruiken**
Category: Categorieën / Plafonds
Room: Locatie / Bovengrondse verdiepingen

Hangende valse plafonds

Deze zijn overal in het gebouw aanwezig, op elke verdieping en in alle gangen, kantoren en vergaderzalen.

De verlichting is voornamelijk van het type fluorescentie en dus verouderd. Een deel werd aangepast met Philips Master LEDtubes. Oude systemen kunnen worden vervangen in geval van hergebruik, idealiter ter plaatse.

1.35 Title: **Halfharde isolatiepanelen**
List: Inventarisatie hergebruik
Status: **Geschikt voor hergebruik elders**
Category: Categorieën / Plafonds
Room: Locatie / Alle niveaus

Halfharde isolatiepanelen

Halfharde steenwolpanelen (veelvoorkomende diktes 4 cm of 6 cm) worden regelmatig gebruikt in massieve scheidingswanden (zie punt 1.22).

Als de scheidingswanden niet worden hergebruikt kan de isolatie die ze bevatten worden teruggewonnen en verpakt voor doorverkoop op de tweedehandsmarkt.



Categorieën / Technische uitrusting

1.32 Title: **HVAC-systemen**
List: Inventarisatie hergebruik
Status: **Geschikt voor hergebruik elders**
Category: Categorieën / Technische uitrusting
Room: Locatie / Niveau -1

HVAC-systemen

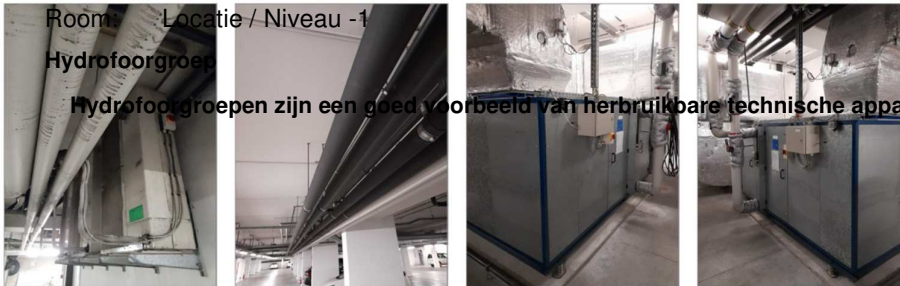
De normen voor dit soort apparatuur blijven evolueren (met name wat de gebruikte koelmiddelen betreft). Verdere analyse is nodig om het potentieel voor hergebruik van deze installaties te bepalen.

1.33 Title: **Hydrofoorgroep**
List: Inventarisatie hergebruik
Status: **Geschikt voor hergebruik elders**
Category: Categorieën / Technische uitrusting

Room: Locatie / Niveau -1

Hydrofoorgroep

Hydrofoorgroepen zijn een goed voorbeeld van herbruikbare technische apparatuur.



1.34 Title: **Circulatiepompen**
List: Inventarisatie hergebruik
Status: **Geschikt voor hergebruik elders**
Category: Categorieën / Technische uitrusting
Room: Locatie / Niveau -1

Circulatiepompen

Circulatiepompen zijn een goed voorbeeld van herbruikbare technische apparatuur.



1.26 Title: **Brandslanghaspels**
List: Inventarisatie hergebruik
Status: **Geschikt voor hergebruik elders**
Category: Categorieën / Technische uitrusting
Room: Locatie / Alle niveaus

Brandslanghaspels

Brandkranen kunnen worden hergebruikt op voorwaarde dat ze aan de recentste normen voldoen en door een erkende instantie opnieuw worden gecertificeerd.



1.29 Title: **Convectoren**
List: Inventarisatie hergebruik
Status: **Geschikt voor hergebruik elders**
Category: Categorieën / Technische uitrusting
Room: Locatie / Alle niveaus

Convectoren

Gezien de grote aantallen convectoren die aanwezig zijn, zullen ze hoogstwaarschijnlijk niet worden hergebruikt als het verwarmingssysteem wordt gewijzigd, maar worden gerecycleerd.



1.31 Title: **Elektrische voorzieningen**
List: Inventarisatie hergebruik
Status: **Geschikt voor hergebruik elders**
Category: Categorieën / Technische uitrusting
Room: Locatie / Alle niveaus

Elektrische voorzieningen

Veel elektrisch materiaal, zoals bijvoorbeeld kabelgoten, is herbruikbaar. Toch wordt het zelden teruggewonnen op renovatie- en sloopwerven.



MCS_2100400018_05